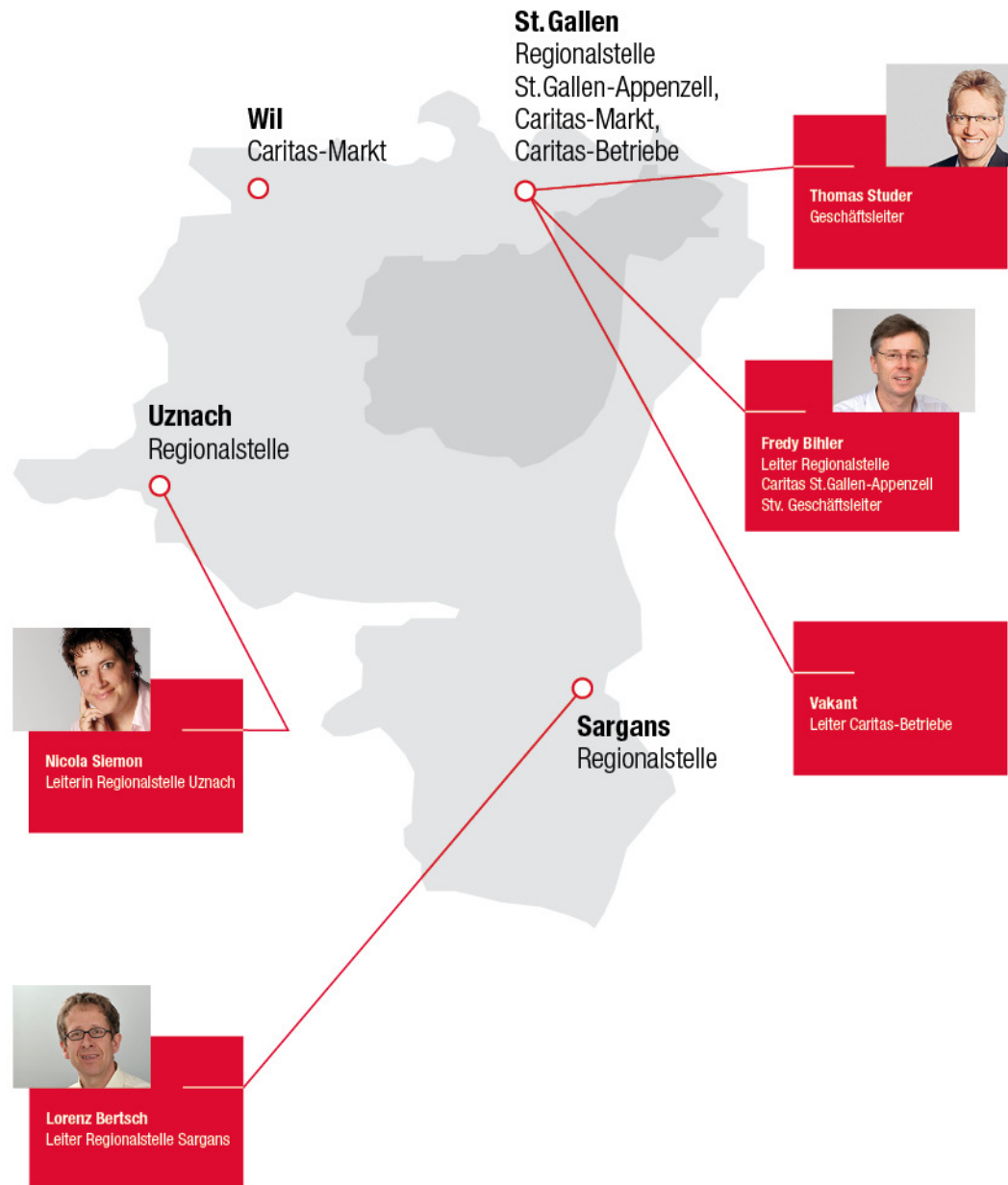


Die Caritas-Betriebe



**Sozial engagiert
in Ihrer Region.**



Das nationale Caritas-Netz





CARITAS St. Gallen
Appenzell

Sozial engagiert
in Ihrer Region.

Caritas-Betriebe

Integrations-, Arbeits- und Bildungsprogramme

Für Langzeiterwerbslose, junge Erwachsene,
Flüchtlinge und vorläufig Aufgenommene,
Migrantinnen und Migranten.

Integrationsprogramme

Arbeitstraining

Arbeitsfähigkeit verbessern

–

Perspektiven erarbeiten

Praxis-Check

Potenzial abklären

–

Eigenverantwortung fördern

Mentoring

Vernetzung nutzen

–

Vermittelbarkeit steigern

Teillohnmodell

Produktiv arbeiten

–

Eigenständigkeit verbessern

Die qualifizierenden Arbeits- und Bildungsprogramme

Deutsch und Arbeit

inkl. Unterricht und Job-
Coaching

Basisprogramm

Wahlweise mit / ohne
Job-Coaching

Programm für junge Erwachsene

inkl. Job-Coaching

Basisprogramm mit/ohne Jobcoaching

- _ Qualifizierender Arbeitseinsatz in einem der Caritas-Betriebe
- _ Unterstützung bei der Stellensuche: Verfassen von Begleitbriefen, Motivationsschreiben, Kompetenzenblatt.
- _ Dauer maximal sechs Monate.

Programm Deutsch und Arbeit

Kombination aus qualifizierendem Arbeitseinsatz, Deutschunterricht und Job-Coaching.

— Qualifizierender Arbeitseinsatz in einem der sechs Caritas-Betriebe: 5 Halbtage/Woche

— Deutschunterricht: 4 Halbtage/Woche

— Job-Coaching: 1 Halbtag/Woche

— Dauer: maximal 6 Monate/Woche



Programm für junge Erwachsene

Berufliche Integration im ersten Arbeitsmarkt
von jungen Erwachsenen (18-25 Jahre).

- _ Arbeitseinsatz in einem der sechs Betriebe.
- _ Begleitung bei der (Lehr-) Stellensuche.
- _ Enge Zusammenarbeit mit Berufsberatung,
Berufsschule, Lehrstellenbörse.
- _ Dauer: maximal 12 Monate.



Grundsätze

- _ Tagesstruktur mit qualifizierender Tätigkeit in kleinen, interkulturellen Gruppen.
- _ Anleitung durch Fachpersonen mit Zusatzausbildung Arbeitsagogik oder Berufsbildner.
- _ Erkennen der eigenen Kompetenzen und Leistungsfähigkeit.
- _ Kick-off-Gespräch mit zuweisender Stelle, Zielvereinbarung, regelmässige Standortgespräche und Berichte.

Praxis-Check

- _ 2-monatiger Arbeitseinsatz zwecks
Potentialabklärung
 - _ Arbeitsfähigkeit
 - _ Vermittlungsfähigkeit

- _ Unterschiedliche Tätigkeitsgebiete

- _ Job-Coaching / Bewerbungstraining

Arbeitstraining

- _ Bei eingeschränkter Grundarbeits- und Belastungsfähigkeit
- _ Stabilisierung und Aufbau auf niederschwelligem Niveau

Teillohn-Modell

- _ Langfristige und nachhaltige Arbeitsintegration erreichen
- _ Übergang zwischen qualifizierendem Programm und primären Arbeitsmarkt
- _ Senkung der Kosten der Sozialhilfe
- _ Standortgespräche/Bewertung alle 6 Monate

Kosten der Programme pro Monat

_ Fr. 1'200 / Basisprogramm

_ Fr. 500-700 / Arbeitstraining

_ Fr. 950-1'300 / Praxis-Check

_ Fr. 1'800 / Programm Deutsch und Arbeit

_ Fr. 1'900 / Programm junge Erwachsene



Caritas-Betriebe am Standort St.Gallen

A photograph of three people in a kitchen. On the left, a young man in a white chef's coat is smiling and holding a lemon. In the center, a man in a white polo shirt with 'CARITAS St.Gallen Ag. R...' on it is smiling. On the right, a woman in a white polo shirt with 'CARITAS St.Gallen Ag. R...' and a white apron is smiling. The kitchen has a black and white checkered wall, stainless steel equipment, and various food items on the counter.

CANTINAS

Cantinas

Die hauseigene Kantine

Cantinas

- _ Kantinenbetrieb für bis zu 50 Personen (warme und kalte Küche, mise en place, Reinigung).
- _ Service (Buffet, Service, Kasse).
- _ Hauswirtschaft (Reinigung und Wäscherei).
- _ Catering.



A woman with long dark hair, wearing a black t-shirt and a necklace with a cross, is talking on a black mobile phone. She is looking down at some papers on a desk. In the background, there is a red chair and a green plant.

**OFFICE
SERVICE**

Office-Service

Administration für die Caritas-Betriebe,
Bürodienstleistungen für die regionalen
Caritasstellen

Office-Service

- _ Telefonzentrale und Sekretariat der Caritas-Betriebe.
- _ Bestellwesen und allgemeine Korrespondenz.
- _ Versände.
- _ Broschürenverwaltung.



A man in a red polo shirt and grey trousers is working on a wooden table in a room. The room has a window with a view of trees and a tiled wall. There is a semi-transparent white box over the lower part of the image containing text.

**REBAU
SERVICE**

REBAU-Service

Demontagen und Rückbauarbeiten

REBAU-Service

- _ Demontagen von Küchen, sanitären Apparaten, Fenster, Türen, Heizkörper usw. für Wiederverkauf im REBAU-Markt.
- _ Rückbau- und Abbrucharbeiten.
- _ Räumungen.
- _ Baureinigungen.





**REBAU
MARKT**

Bauteile-Markt

mit Online-Shop

REBAU-Markt

- _ Verkauf von Küchen, Küchen-Elektrogeräten, sanitären Apparaten, Fenster, Türen, Heizkörper, Parkett usw.
- _ Reinigung und Instandstellung von Bauteilen.
- _ Beratung im Bereich Bauteile.
- _ Lagerbewirtschaftung.





WERKSTATT
Holz + Metall

Holz-/Metall-Werkstatt

Eigenprodukte und Anfertigungen
nach Kundenwünschen;
Brennholzverarbeitung, Baudienstleistungen

Holz-/Metall-Werkstatt

- _ Herstellung von Gartenmöbel aus Holz und Metall nach Kundenwünschen.
- _ Produktion von Eigenprodukten für den Verkauf.
- _ Verarbeitung von Brennholz aus dem St.Galler Wald.
- _ Baudienstleistungen.





**LIEGENSCHAFTEN
SERVICE**

Liegenschaften-Service

Hauswartarbeiten aller Art

Liegenschaften-Service

- _ Unterhalts- und Grundreinigungen nach dem 3-Farben-Reinigungssystem
- _ Spezialreinigungen wie Reinigung einer Parkgarage, Baureinigungen
- _ Garten- und Umgebungspflege
- _ Hauswartarbeiten.





CARITAS St. Gallen
Appenzell

Sozial engagiert
in Ihrer Region.

**Vielen Dank für
Ihre Aufmerksamkeit!**